

Attività di analisi, studio, indagine e monitoraggio naturalistico-ambientale
"Studio e Monitoraggio dei sistemi naturali del Cratere degli Astroni",

Tavola:	1	
Scala	1: 5000	Data
		Dicembre 2007

Ente Gestore: WWF
Responsabile ufficio generale Beni patrimonio: Annibale Gatto
Responsabile Ufficio studi e progetti: Sergio Calanaro
Coordinatore Territoriale: Fabrizio Canonic
con la supervisione di: Giuseppe Pugliese

Realizzazione: WWF Ricerche e Progetti S.r.l.

Responsabile: Adriano Paolella

Coordinamento: Siro Aiello, Simona Bardi, Maria Piera Padovan

Gruppo di lavoro: Marco Rubesco, Marcello Giannotti Marcello, IlariaCammarata, Niccolino Grassi

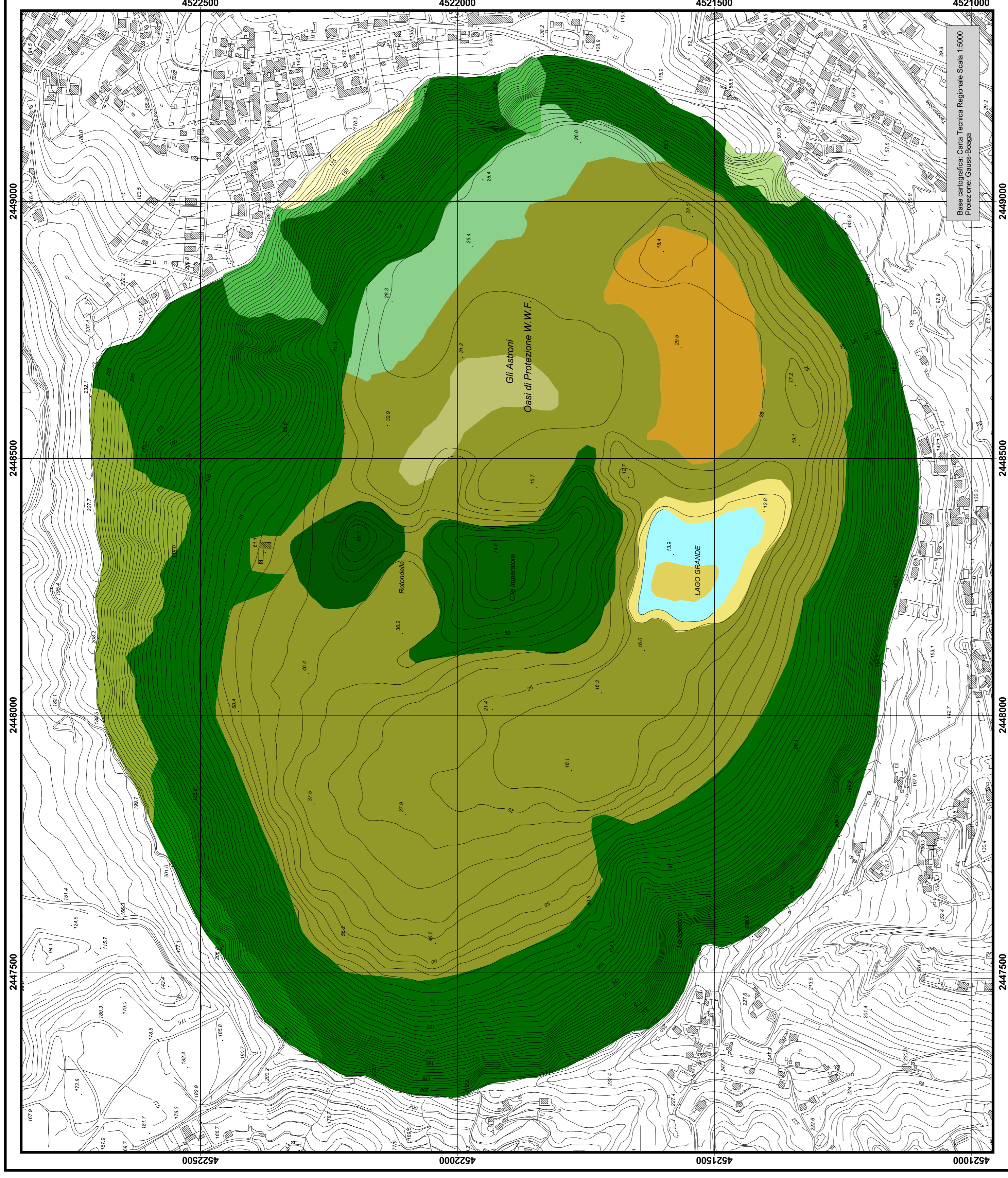
WWF
ricerca progetti

Elaborazioni Tecniche

Legenda

Tipi di Habitat individuati

- Area a vegetazione mista con presenza di stufiure antropiche attive
- Boschi misti decidui con lembi a vegetazione ruderale pioniera
- Boschi misti decidui con prevalenza di querce
- Bosco misto con isole di foresta di sclerofille
- Foresta di sclerofille sempreverdi a dominanza di Leccio (Bordo periplo)
- Foresta di sclerofille sempreverdi a dominanza di Leccio (C.le Imperatore)
- Foresta di sclerofille sempreverdi a dominanza di Leccio (Rotondella)
- Foresta di sclerofille sempreverdi a dominanza di Leccio con lembi di macchia mediterranea
- Gariga
- Gariga con lembi di macchia mediterranea
- Impianto arboreo a dominanza di Quercia rossa
- Lago con Vegetazione idrofittica
- Macchia mediterranea
- Vegetazione ripariale
- Vegetazione ripariale centro lago



Inquadramento generale

