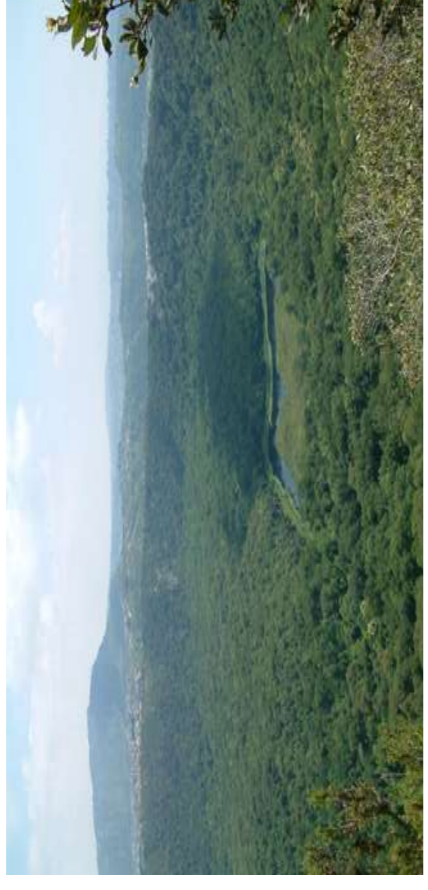


P.O.R. Campania 2000 - 2006  
Asse I - Misura 1.9: "Recupero, valorizzazione e promozione del patrimonio storico culturale, archeologico, naturale, etnografico e dei centri storici delle aree protette"  
Interventi per la fruizione e la valorizzazione della  
**Riserva Naturale dello Stato**  
**(SIC IT8030007) "Cratere degli Astroni"**



Attività di analisi, studio, indagine e monitoraggio naturalistico-ambientale  
**"Studio e Monitoraggio dei sistemi naturali del Cratere degli Astroni"**,

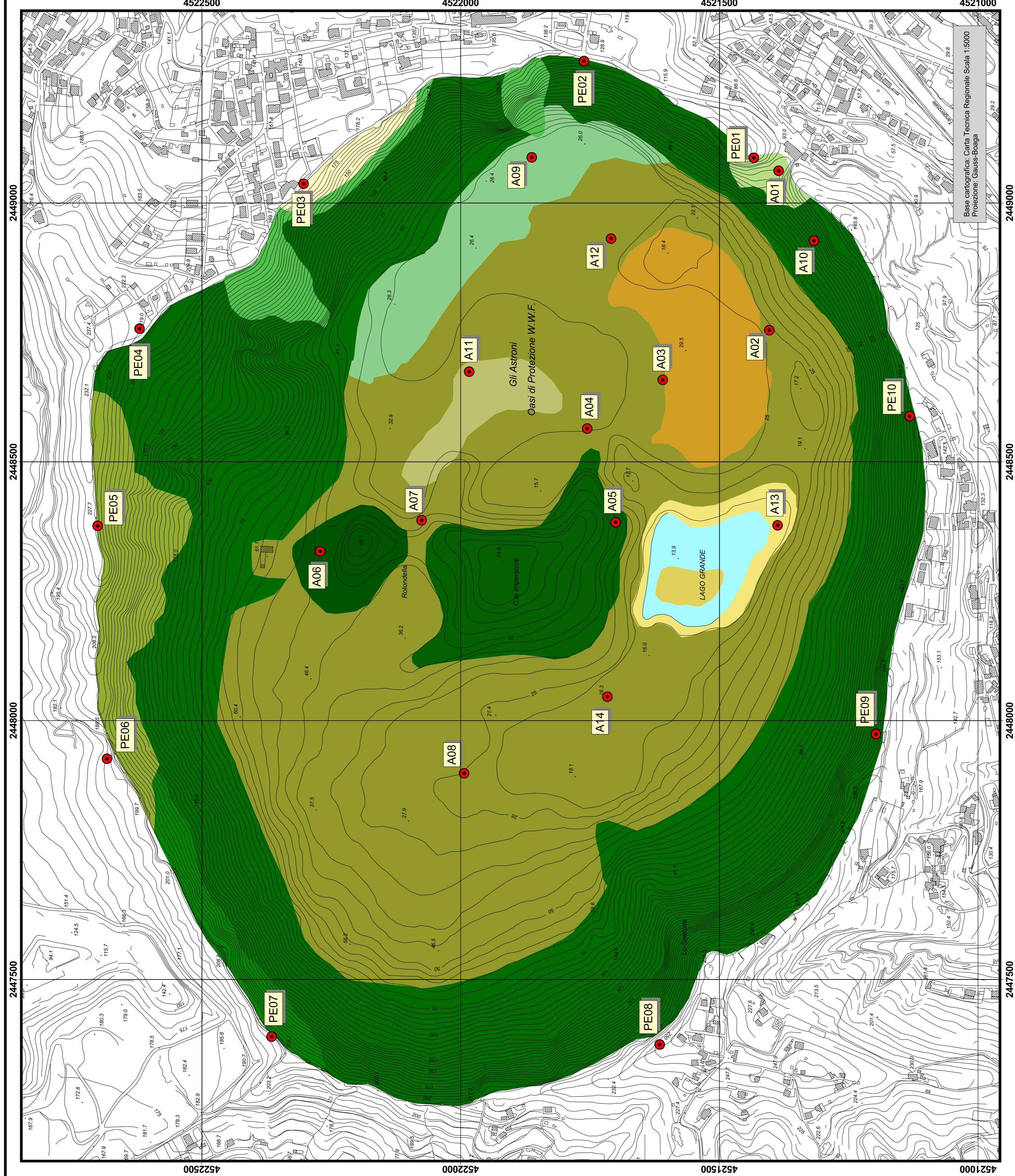
<b>Tavola:</b>	<b>2</b>	<b>Carta dei punti di monitoraggio ornitico</b>
<b>Scala</b>	<b>1: 5000</b>	<b>Data</b> <b>Dicembre 2007</b>
<b>Ente Gestore:</b>	WWF <i>Responsabile uffici generali Beni patrimoniali:</i> Annibale Gallo <i>Responsabile Ufficio del Progettamento:</i> Giorgio Calamano <i>Coordinatore Territoriale:</i> Fabrizio Canonico <i>con la supervisione di:</i> Giuseppe Pugliese	
<b>Realizzazione:</b>	WWF Ricerche e Progetti S.r.l.	
<b>Responsabile:</b>	Adriano Paolella	
<b>Coordinamento:</b>	Saro Aiello, Simona Bardi, Maria Pira Padovan	
<b>Gruppo di lavoro:</b>	Marco Ruocco, Marcello Giamotti Marcello, IlariaCammarata, Nicolino Grassi	
<b>WWF ricerca progetti</b>		Soggetto Proponente

# Legenda

**Punti di monitoraggio ornitico**

### Tipi di Habitat individuati

	Area a vegetazione mista con presenza di stutture antropiche attive
	Boschi misti decidui con lembi a vegetazione ruderale pioniera
	Boschi misti decidui con prevalenza di querce
	Bosco misto con isole di foresta di sclerofille
	Foresta di sclerofille sempreverdi a dominanza di Leccio (Bordo periplo)
	Foresta di sclerofille sempreverdi a dominanza di Leccio (C.le imperatore)
	Foresta di sclerofille sempreverdi a dominanza di Leccio (Rotondella)
	Foresta di sclerofille sempreverdi a dominanza di Leccio con lembi di macchia mediterranea
	Gariga
	Gariga con lembi di macchia mediterranea
	Impianto arboreo a dominanza di Quercia rossa
	Lago con Vegetazione idrofita
	Macchia mediterranea
	Vegetazione ripariale
	Vegetazione ripariale centro lago



### Inquadramento generale

