

Riserva Naturale Oasi WWF CRATERE DEGLI ASTRONI

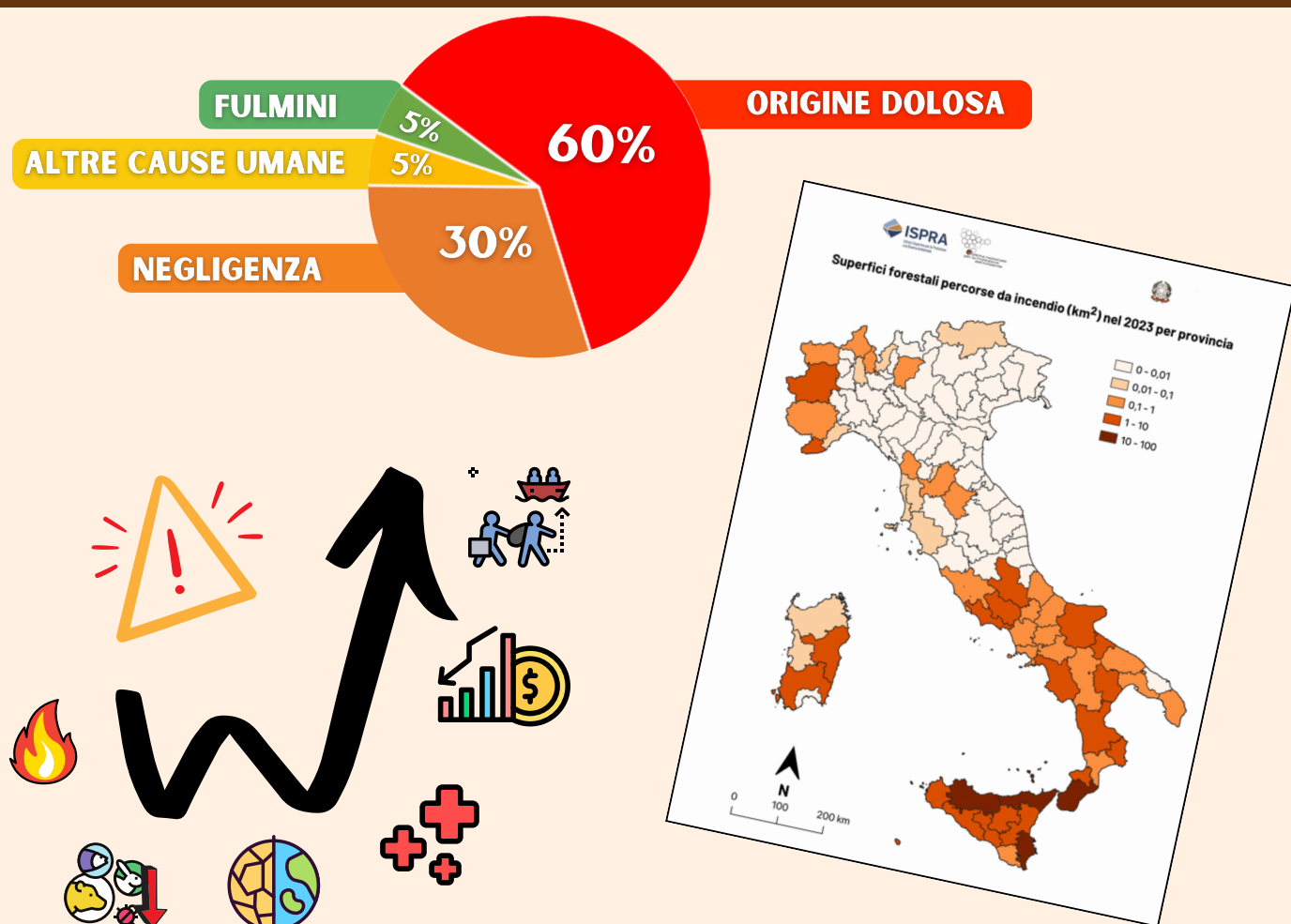
GLI INCENDI FORESTALI una questione scottante

Un incendio boschivo è un fuoco che si diffonde in aree con alberi, cespugli o prati. Può bruciare anche terreni coltivati, pascoli e strutture come case o infrastrutture che si trovano nelle vicinanze delle aree naturali coinvolte.

GLI INCENDI FORESTALI IN ITALIA NEL 2023*



*ultimo aggiornamento disponibile



COSA FACCIAMO NOI

COSA PUOI FARE TU



monitoriamo costantemente il territorio e in caso di pericolo allertiamo le autorità competenti

facciamo rispettare il divieto di fumo e di accendere fuochi nella Riserva

realizziamo fasce parafuoco per evitare la propagazione del fuoco

informiamo e sensibilizziamo i cittadini

evita di fumare e di accendere fiamme e scintille nelle aree naturali

non gettare a terra sigarette o fiammiferi ancora accesi

metti al bando fuochi pirotecnici, lanterne e tutti i dispositivi che possono innescare fiamme e scintille

non parcheggiare l'auto sull'erba secca

non abbandonare i tuoi rifiuti nell'ambiente

libera il terreno dalle sterpaglie ma non bruciarle, è vietato dall'ordinanza comunale

CHI CHIAMARE IN CASO DI INCENDIO

1515
Carabinieri Forestali

115
Vigili del fuoco

800 449 911
Servizio Antincendio Boschivo Campania

081 588 3720
392 323 1220
Se sono coinvolti gli Astroni, invia un whatsapp